

Votre partenaire
Santé et Sécurité
au Travail

PLANNING DES FORMATIONS

Centre de RENNES (Noyal Châtillon-sur-Seiche)

1^{er} semestre 2022

- Réactivité
- Ajout de sessions sur demande
- Certification CACES® et Qualiopi



CACES® Chariot R489

Formation initiale

- > du 10 au 14 janvier
- > du 24 au 28 janvier
- > du 7 au 11 février
- > du 21 au 25 février
- > du 28 février au 4 mars
- > du 7 au 11 mars
- > du 21 au 25 mars
- > du 4 au 8 avril
- > du 11 au 14 avril
- > du 20 au 22 avril
- > du 2 au 6 mai
- > du 16 au 20 mai
- > du 30 mai au 3 juin
- > du 13 au 17 juin
- > du 27 juin au 1^{er} juillet
- > du 11 au 13 juillet
- > du 25 au 29 juillet

Recyclage

- > 18 et 19 janvier
- > 21 et 22 février
- > 24 et 25 février
- > 7 et 8 mars
- > 10 et 11 mars
- > 7 et 8 avril
- > 5 et 6 mai
- > 16 et 17 juin

CACES® PEMP (nacelle) R486

Formation initiale

- > du 3 au 7 janvier
- > du 17 au 21 janvier
- > du 31 janvier au 4 février
- > du 14 au 18 février
- > du 28 janvier au 4 mars
- > du 14 au 18 mars
- > du 28 mars au 1^{er} avril
- > du 11 au 15 avril
- > du 25 au 29 avril
- > du 2 au 6 mai
- > du 9 au 13 mai
- > du 23 au 25 mai
- > du 30 mai au 3 juin
- > du 20 au 24 juin
- > du 4 au 8 juillet
- > du 18 au 22 juillet

Recyclage

- > 17 et 18 mars (catégorie B)
- > 14 et 15 avril (catégorie B)
- > 2 et 3 juin (catégorie A)
- > 23 et 24 juin (catégorie A)

CACES® Gerbeur R485

Formation initiale et recyclage

- > du 10 au 12 janvier
- > du 14 au 16 février
- > autres dates sur demande

CACES® Engin de chantier R482

Formation initiale

- du 10 au 14 janvier
- du 24 au 28 janvier
- du 31 janvier au 4 février
- du 7 au 11 février
- du 21 au 25 février
- du 7 au 11 mars
- du 21 au 25 mars
- du 4 au 8 avril
- du 14 au 15 avril
- du 25 au 29 avril
- du 2 au 6 mai
- du 16 au 20 mai
- du 13 au 17 juin
- du 27 juin au 1^{er} juillet
- du 11 au 13 juillet
- du 25 au 29 juillet

Recyclage

- dates sur demande

CACES® Grue de chargement R490

- du 25 au 27 janvier
- du 17 au 19 mai
- du 26 au 28 juillet

Recyclage

- 24 et 25 février
- 8 et 9 mars
- 19 et 20 avril
- 30 juin et 1^{er} juillet

Formation Autorisation de conduite Pont roulant R484

- 21 janvier
- 18 février
- 18 mars
- 22 avril
- 20 mai
- 24 juin

Recyclage

- dates sur demande



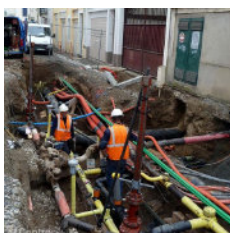
AIPR (Autorisation d'Intervention à Proximité des Réseaux)

Opérateur

- 20 janvier
- 17 février
- 22 mars
- 19 avril
- 18 mai
- 9 juin
- 18 juillet

Concepteur / Encadrant

- 13 janvier
- 8 février
- 17 mars
- 12 avril
- 12 mai
- 16 juin
- 19 juillet



CONTACT

ZA du Hil - 10 rue Louis Delourmel
35230 Noyal Châtillon-sur-Seiche
02 99 05 26 50
rennes@cepim.fr
www.cepim.fr



Habilitation électrique

Exécutant (HO- BO)

- 10 février
- 21 février
- 14 mars
- 22 juin

Non électricien HE BF-HF

- 28 janvier

BS - BE Manœuvre

- 20 et 21 janvier
- 17 et 18 février
- 15 et 16 mars
- 19 et 20 avril
- 19 et 20 mai
- 23 et 24 juin

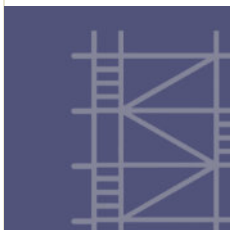
Électricien BT-HT

Formation initiale

- du 17 au 19 janvier
- du 14 au 16 février
- du 23 au 25 mars
- du 13 au 15 avril
- du 11 au 13 mai
- du 13 au 15 juin

Recyclage

- 13 et 14 janvier
- 24 et 25 février
- 17 et 18 mars
- 21 et 22 avril
- 24 et 25 mai
- 20 et 21 juin



Travail en hauteur

- 10 janvier
- 16 février
- 15 mars
- 21 avril
- 9 mai
- 13 juin
- 12 juillet

Échafaudage fixe

- 14 et 15 février
- 21 et 22 mars
- 25 et 26 avril
- 24 et 25 mai
- 20 et 21 juin

Échafaudage roulant

- 25 janvier
- 28 février
- 31 mars
- 20 avril
- 16 mai
- 23 juin
- 25 juillet



CONTACT

ZA du Hil - 10 rue Louis Delourmel
35230 Noyal Châtillon-sur-Seiche
02 99 05 26 50
rennes@cepim.fr
www.cepim.fr



SST (Sauveteur Secouriste au Travail)

Formation initiale

- 26 et 27 janvier
- 21 et 22 février
- 22 et 23 mars
- 11 et 12 avril
- 21 et 22 avril
- 12 et 13 mai
- 7 et 8 juin
- 27 et 28 juin
- 18 et 19 juillet

MAC (Maintien et Actualisation des Compétences)

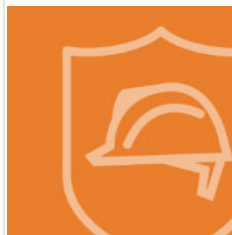
- 21 janvier
- 15 février
- 10 mars
- 29 mars
- 13 avril
- 23 mai
- 9 juin
- 23 juin

CSE (entreprises de - de 300 salariés)

- dates sur demande

CHSCT (collectivités)

- dates sur demande



Pour en savoir plus
sur nos autres formations
ou pour toute demande
particulière,
contactez-nous !



CONTACT

ZA du Hil - 10 rue Louis Delourmel
35230 Noyal Châtillon-sur-Seiche
02 99 05 26 50
rennes@cepim.fr
www.cepim.fr